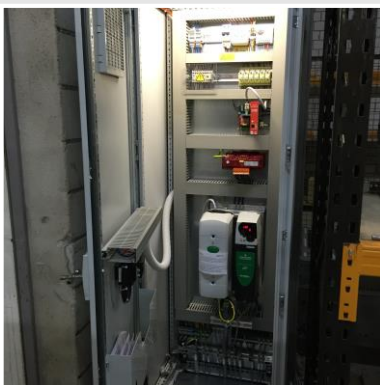
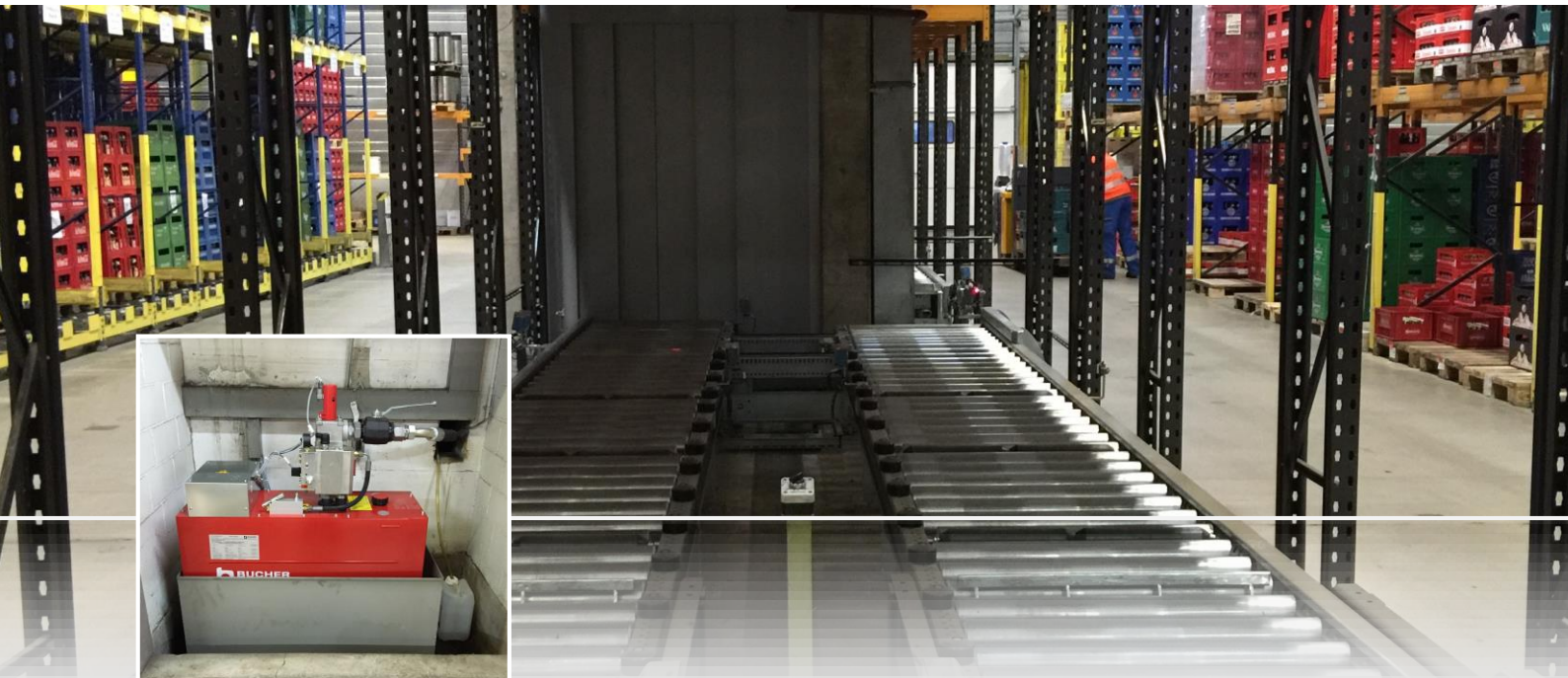


Ersatz bestehender Aufzug, Fördertechnik und Steuerung in mehreren Etappen

## Feldschlösschen Dietikon



### Das Projekt

Im Getränkelager der Feldschlösschen AG in Dietikon ist eine Paletten-Förderanlage für die Verbindung des Blocklagers im Untergeschoss mit dem Erdgeschoss im Einsatz. Aufgrund des Alters wiesen sowohl die Steuerung als auch die Mechanik der Fördertechnik und die Hydraulik des Paletten-Hebers einen Erneuerungsbedarf auf. Aus Budgetgründen wurde das Projekt in mehrere Etappen aufgeteilt.

Durch die BÜRGE-FISCHER AG wurden im Rahmen des Projektes die Steuerung, die Stauförderstrecken, das Hydraulik-Aggregat und die Schachttüren des Paletten-Hebers ersetzt.

Die Anlage wurde mit neuer Steuerungssoftware ausgerüstet. Für die Umbauarbeiten konnte die Anlage aufgrund der längerfristig geplanten Arbeiten jeweils für einige Tage ausser Betrieb genommen werden.

### Highlights

- Neue Steuerschränke und SPS-Programme
- Anpassung der Sicherheitseinrichtungen gemäss aktuellem Stand
- Ersatz der Stauförderer und des Rollenförderers im Paletten-Heber
- Neues Hydraulik-Aggregat und Positioniersystem am Paletten-Heber
- Neue Schachttüren an allen Zugängen